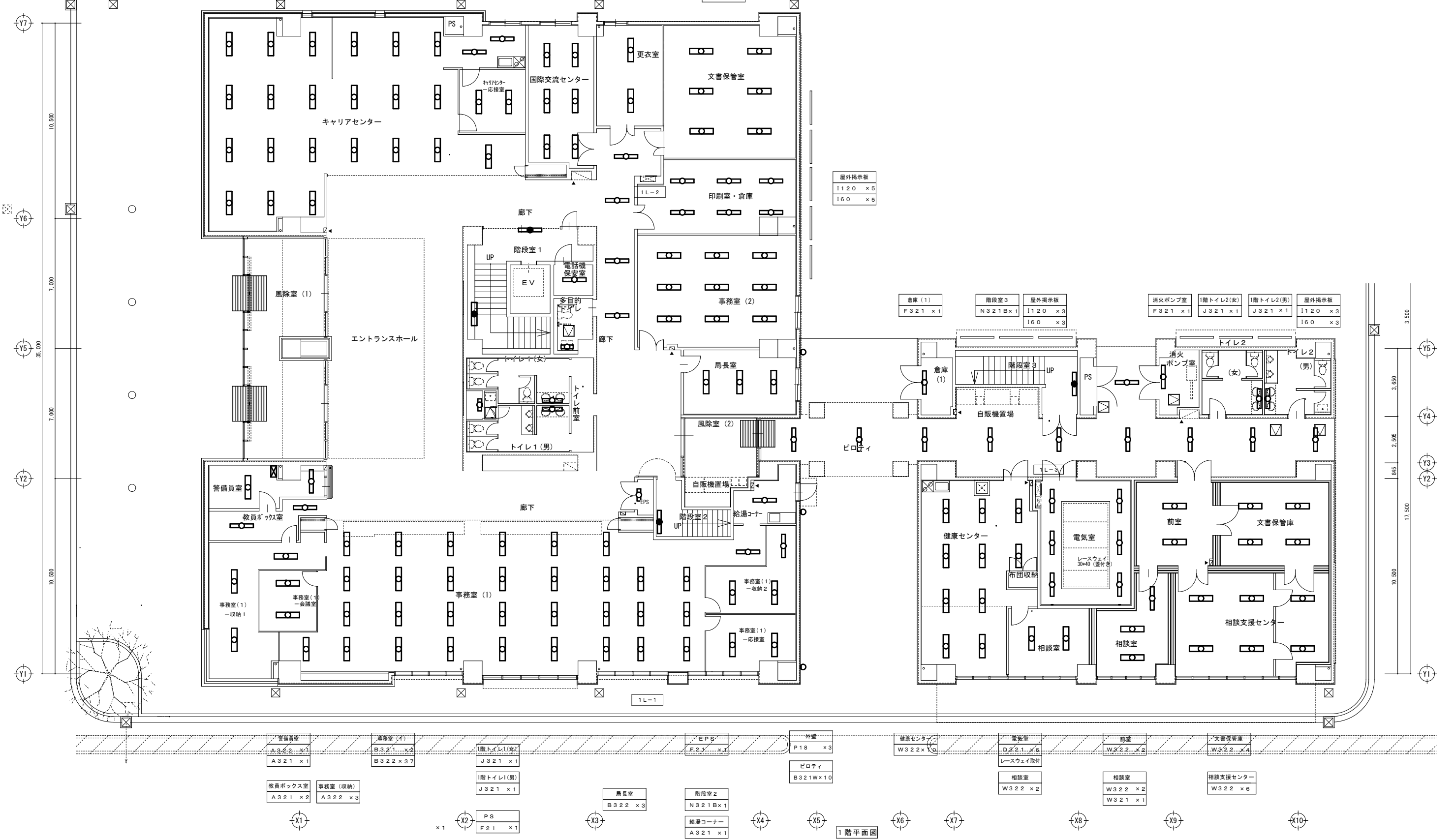


- キャリアセンター B322x24
- 階段室1 N321Bx1
- 国際交流センター B322x6
- 更衣室 A322x2
- 文書保管室 A322x6
- 給湯室 A321x2
- 廊下 B321x4
- 電話機保安室 D321x1
- 多目的トイレ J21x1
- 印刷室 倉庫 A321x6
- 事務室(2) B322x9

※特記仕様
 ・天井埋込照明器具は、既設天井開口が再利用可能な器具を選定し天井補修が必要なきよう務めること
 ・事務室、研究室等の通常業務に使用している居室の現地作業は、原則として土曜・日曜・祝祭日に行うこととする。



- 警備員室 A322x3
- 事務室(1) B321x2
- 1階トイレ(女) J321x1
- EPS F21x1
- 外壁 P18x3
- 健康センター W322x6
- 電気室 D321x6
- 前室 W322x2
- 文書保管庫 W322x4
- 教員ボックス室 A321x2
- 事務室(収納) A322x3
- 1階トイレ(男) J321x1
- ピロティ B321Wx10
- 相談室 W322x2
- 相談室 W322x2
- 相談支援センター W322x6
- 事務室(1) B322x37
- 階段室2 N321Bx1
- 給湯コーナー A321x1
- 階段室1 J321x1
- PS F21x1
- 階段室3 N321Bx1
- 屋外掲示板 1120x3
- 160x3
- 消火ポンプ室 F321x1
- 1階トイレ(女) J321x1
- 1階トイレ(男) J321x1
- 屋外掲示板 1120x3
- 160x3
- 倉庫(1) F321x1
- 倉庫(2) F321x1
- 階段室3 N321Bx1
- 屋外掲示板 1120x3
- 160x3
- 消火ポンプ室 F321x1
- 1階トイレ(女) J321x1
- 1階トイレ(男) J321x1
- 屋外掲示板 1120x3
- 160x3
- 健康センター W322x6
- 電気室 D321x6
- 前室 W322x2
- 文書保管庫 W322x4
- 相談室 W322x2
- 相談室 W322x2
- 相談支援センター W322x6

訂正	DATE	訂正事項	担当	承認
1				
2				
3				
4				
5				

公立大学法人 下関市立大学		工事名	下関市立大学本館Ⅰ、Ⅱ棟照明器具改修工事
		図名	1階平面図
		縮尺	